

6月 えんだより

わくわく保育園 令和5年5月25日発行

風薫る爽やかな季節となりました。

ゴールデンウィークの長い休みも終わり、すっかり保育園に慣れ、生活リズムも安定してきた子ども達。爽やかな風に吹かれながら園庭で遊び、お気に入りの玩具を見つけて毎日楽しく保育園で過ごしています。スモックを着て、初めて見る筆や絵の具に興味津々で手を伸ばしたり新しいマーカーに心躍らせてお絵描きを取り組んだりとお家ではなかなか出来ない製作遊びを思いっきり楽しんでますよ。



これから台風が発生しやすくなる季節になります。登園前に警戒レベル3以上の暴風警報・特別警報が発令していた場合は自宅待機、10時現在発令中の場合は休園となります。(今年度より休園基準の時間が変更となっています) 保育中に発令された場合は速やかにお迎えをお願いします。いずれの場合もシルフにてご案内させていただきますが各自で情報を把握し、行動して頂きますようお願いいたします。警報の種類やレベル等の詳細は入園時または年度末にお配りした『災害対応チラシ』をご確認頂き、もしの場合は対応をお願いします。

今月の行事予定

- 1日(木) 出席ブック返却
雑費配布(5月延長費)
- 5日(月) 歯科健診
- 7日(水) 雑費×切
- 8日(木) デイビット先生と遊ぼう♪
- 13日(火) 6月生まれの誕生日会
- 14日(水) 検尿提出1日目
- 15日(木) 避難訓練
- 20日(火) 個人懇談①
- 21日(水) 個人懇談②
- 22日(木) 個人懇談③
検尿提出2日目
- 27日(火) 身体測定
- 30日(金) 出席ブック預かり

6
June



♪6月うた♪
かたつむり
♪リトミック♪
あまだれポットン



おしらせ

個人懇談会について

6月20日(火)~22日(木)の3日間に個人懇談会を行います。全クラス希望者のみの参加になります。普段の子どもの様子や困っている事・疑問等ありましたら、共有させて頂ければと思います。もし、懇談するほどでは…という方がいらっしゃいましたら毎日の登降園時にいつでも相談してくださいね!



検尿について

5月31日に尿検査の検査キットをお配りします。検尿の容器には、尿検査当日の朝一番の尿をご家庭で採尿して頂き、9時15分までに2階保育室のカウンターの職員まで直接手渡しでの提出をお願いいたします。提出日については、6月14日(水)と22日(木)の2回のうちどちらかに必ずご提出して頂きますよう、詳しくは後日別紙にて配布しますプリントをご確認ください。

※2日間どちらも採尿出来ず提出できなかった場合は2週間以内に個人で病院に検査を依頼して頂き結果を保育園に提出して頂きますように宜しくお願い致します。

もうすぐ梅雨がやってきます



6月に入ると梅雨期に入ります。水たまりがあると入ってみたいくて興味津々！季節ならではの体験もしながら危険のないよう元気に保育園に登園してくださいね！

—傘の使い方—

- まっすぐ持ち、前をしっかりと見て歩く
- 振り回して他の人にぶつけないようにする

—カッパの注意点—

- 袖が広いものはひっかけてしまう可能性があるため必ず道路側を大人が歩きましょう

—長靴の注意点—

- 脱げやすさ、鉄板などの上は滑る可能性があるため気を付けましょう



いつもありがとう！

6月の第3日曜日は“ファミリーデー”です。大好きなお家の方に“いつもありがとう”の気持ちを込めて、素敵なプレゼント作りに取り組んでいます。15日(木)に持ち帰りを予定しておりますので、またお家で、どうやって作ったか等聞いてみてくださいね。



衣替えについて

6月1日は衣替えの日！気温も上がり日差しの厳しさも感じられるようになってきました。子ども達は過ごしやすい季節に元気一杯戸外を駆け回り、汗ばむ姿も見られるようになりました。少しずつ見られる夏の訪れとともに、子ども達の装いも夏の格好になってきた様に感じます。また保育園にある置き服も登降園時に、確認して頂き夏服以外は持ち帰って頂き、夏服へ交換をお願いいたします！

また持ち帰った服や新しく持参頂く服の記名も忘れずにご確認をお願いいたします。

保育参観日

7月1日(土)に保育参観を予定しております。少しでも保育園での子ども達の普段の姿を見て頂く機会になればと思います。当日は子ども達が毎日行っている朝の活動を一緒に体験したり、ふれあい遊びをしたりして楽しいひと時を過ごして頂きたいです。大好きなお家の方が側にいることや大人がいっぱいの状況に緊張してしまい、いつも通りとまではいかないかもしれませんが、お子様の成長した姿や頑張っているところを見て、沢山褒めてあげてくださいね。また詳細は後日別紙プリントを配布させていただきますので、ご覧ください。

※この日は通常の土曜日保育はありませんのでご了承ください。

※各保育室での開催ですので、スペースの関係上参加できる保護者様は1名の予定です。





歯科健診

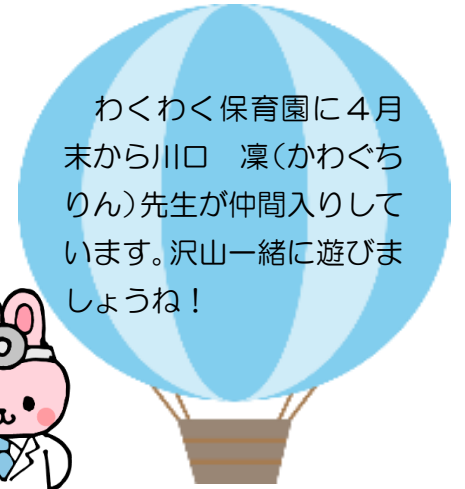
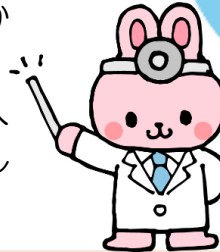


6月5日(月)に園医の「はびねすクリニック」の先生にお越し頂き、保育園で歯科健診を行います。健診当日の朝は、朝ご飯の後に歯磨きをしてから9時(短時間9時15分)までに登園をお願いします。

健診結果を出席ブックの後ろのページに記入しますので、ご確認をお願いします。虫歯や異常があった場合は速やかに歯科を受診されることをお勧めします。

*当日欠席される場合は、2週間以内に歯科健診診断個人票を持って個人で受診して頂きます。用紙をお渡しいたしますので欠席される場合は決まり次第お伝えください。

わくわく保育園に4月末から川口 凜(かわぐちりん)先生が仲間入りしています。沢山一緒に遊びましょうね!



シャワーが始まります!

7月から汗を沢山かいて遊んだ日にはシャワーを行いますので、ビニール袋(口の絞れるもの・エコバック等)の用意をお願いします。使用した日には持ち帰りをお願いしますので、翌日に持参をお願いします。初日にビニール袋に園指定の名札をつけますが、シャワーやプール活動が終わりましたらまた保育園で外しますので、取り外さないようにお願いします。また、シャワーを控えて欲しい際は朝登園時に担当保育士までお申し出ください。何も申し出がない場合は、シャワー可とさせていただきます。また園での体調の様子を見て控えることもありますのでご了承ください。



(←ご準備して頂くビニール袋の見本)

☆ビニール袋に入れる物☆

タオル・新しいオムツ・着替え1セット

※必ず全てに記名してお持ちください!

★水遊びが始まる前には準備物等を別途お知らせいたします!

保護者の方から「言葉を発しないけど、大丈夫でしょうか。」や、「忙しい時ほど、イヤイヤばかりで困ります。」と子育てについての悩みをお聞きします。お子様の成長が心配なのは、お子様の事を大切にされている証です。

保護者様の不安を少しでも和らげる様に、当保育園では“子育て相談”を随時行っております。在園されている保護者の方はもちろん、地域の方の相談も受付けています。ご近所の方にも是非お知らせください。送迎時ではゆっくりお話もしづらいかと思いますので、お申し頂きましたらいつでも時間の調整をさせていただきます。

*子育て相談 月曜~金曜日 9時~17時 担当:今西(いまにし)
予約制になりますので、事前連絡をお願いします。

